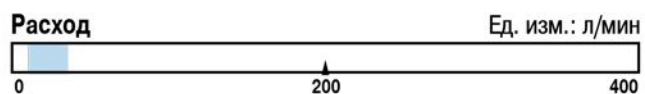
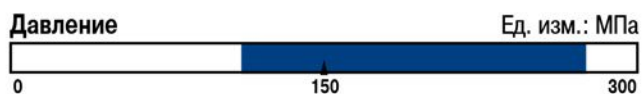
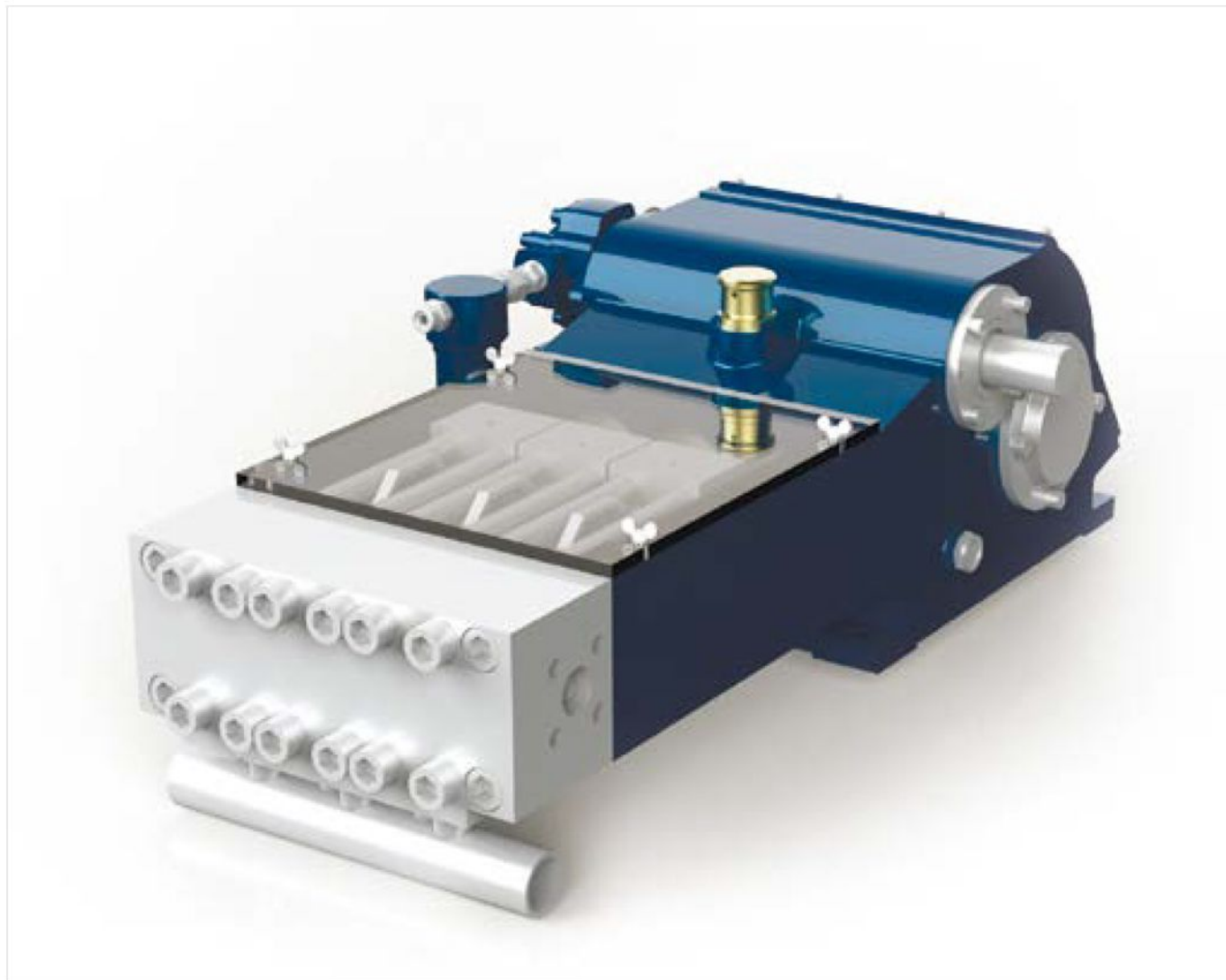


## Плунжерный насос высокого давления 90TJ3N



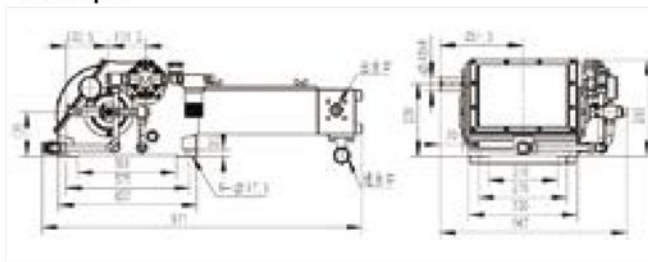
### Характеристики насоса

Сконструирован с использованием передовых технологий, имеет компактную малогабаритную легковесную конструкцию, отличается высоким КПД. Данный насос может нагнетать сверхвысокое давление до 280 МПа/2800 бар. Удобен в эксплуатации и при проведении техобслуживания, имеет низкий уровень шума.

### Область применения



### Размеры



## Плунжерный насос высокого давления 90TJ3H. Стандартные значения мощности приводного двигателя

Диаметр плунжера (мм)	Частота вращения вала приводного двигателя: 1480 об./мин Частота вращения вала насоса: 438 об./мин (i=2,75)					Частота вращения вала приводного двигателя: 1480 об./мин Частота вращения вала насоса: 413 об./мин (i=3,58)				
	теоретический расход л/МИН	номинальная мощность м <sup>3</sup> /ч	55 кВт	75 кВт	90 кВт	теоретический расход л/МИН	номинальная мощность м <sup>3</sup> /ч	55 кВт	75 кВт	
12,7	15,3	0,9	200 МПа	240 МПа	280 МПа	11,8	0,7	240 МПа	280 МПа	
14,28	19,4	1,2	160 МПа	190 МПа	220 МПа	14,9	0,9	190 МПа	220 МПа	
15,875	23,9	1,4	125 МПа	150 МПа	175 МПа	18,4	1,1	150 МПа	175 МПа	

## Плунжерный насос высокого давления 90TJ3H. Стандартные значения мощности приводного дизельного двигателя

Диаметр плунжера (мм)	Частота вращения вала приводного двигателя: 1800 об./мин Частота вращения вала насоса: 654 об./мин (i=2,75)			Частота вращения вала приводного двигателя: 1800 об./мин Частота вращения вала насоса: 502 об./мин (i=3,58)		
	теоретический расход л/МИН	номинальная мощность м <sup>3</sup> /ч	140 кВт	теоретический расход л/МИН	номинальная мощность м <sup>3</sup> /ч	140 кВт
12,7	18,6	1,1	250 МПа	14,3	0,9	280 МПа
14,28	23,6	1,4	200 МПа	18,1	1,1	220 МПа
15,875	29,1	1,7	160 МПа	22,3	1,3	175 МПа